



## **2,4 g Sonnenaufgang Fernbedienung (Farbtemperatur)**

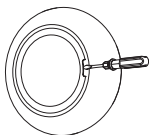
Modell Nr: S1-B / S1-W / S1-G

## Funktionen

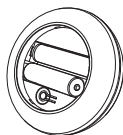
Dieses Produkt übernimmt die weltweit verwendete 2,4-GHz-Frequenz, die GFSK-Steuerungsmethode, mit Merkmalen wie geringer Stromverbrauch, Übertragung über große Entfernungen, starke Entstörung und schnelle Kommunikationsrate. Es kann die Farbtemperatur und Helligkeit von MI-Light / Miboxer 2,4G intelligentem Licht steuern.

## Installieren Sie die Batterie für die Fernbedienung

**Hinweis: 2 \* AAA-Batterie muss separat gekauft werden**



1. Öffnen Sie die Batterieabdeckung hinter der Fernbedienung.



2. Legen Sie die Batterie richtig ein und schließen Sie die Batterieabdeckung.

## Schaltflächendiagramm

Licht einschalten / Verknüpfen /  
Verknüpfen aufheben

Helligkeit



Farbtemperatur

Lichtausmachen



Berührungsring: Helligkeit, Farbtemperatur, zusammen verwenden.

(Die Helligkeit wird standardmäßig angepasst, wenn die Fernbedienung 3 Sekunden lang nicht bedient wird)

### • Einstellbare Farbtemperatur

Drücken Sie einmal kurz die Taste , und berühren Sie dann , um die Farbtemperatur einzustellen.

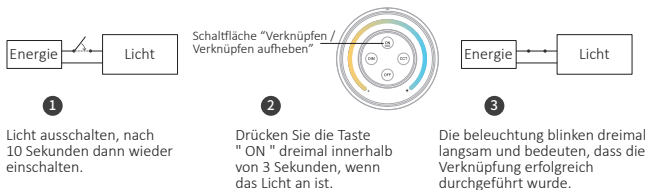
### • Einstellbare Helligkeit

Drücken Sie einmal kurz die Taste , und berühren Sie dann , um die Helligkeit einzustellen.

## Anleitung zum Verknüpfen von Code / Aufheben der Verknüpfung des Codes

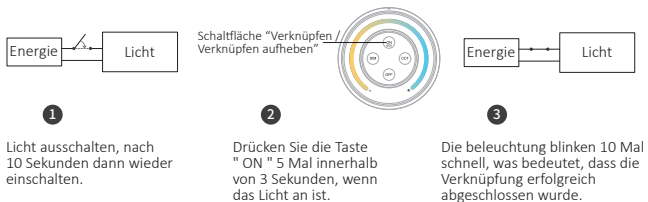
Sie können die Lichter steuern, nachdem Sie die Fernbedienung mit dem Licht verbunden haben.

### Anleitung zum Verknüpfen des Codes



Die Verknüpfung ist fehlgeschlagen, wenn das Licht nicht langsam blinkt. Bitte befolgen Sie die obigen Schritte erneut.  
(Hinweis: Licht, die verknüpft sind, können nicht erneut verknüpft werden)

### Anweisungen zum Aufheben der Verknüpfung des Codes



Das Aufheben der Verknüpfung ist fehlgeschlagen, wenn das Licht nicht schnell blinkt. Bitte befolgen Sie die obigen Schritte erneut.  
(Hinweis: Licht haben keine Verknüpfung, die nicht getrennt werden muss)

## Achtung

1. Wenn die Anzeileuchte bei der Verwendung schnell blinkt, ersetzen Sie bitte rechtzeitig die Batterie. Verwenden Sie keine Batterien von schlechter Qualität, wenn Sie Flüssigkeit auslassen, um die Fernbedienung zu beschädigen.
2. Verwenden Sie die Fernbedienung nicht in einem großen Metallbereich oder einem Bereich mit starken elektromagnetischen Wellen in der Nähe, da sonst die Kommunikationsentfernung ernsthaft beeinträchtigt wird.



In China hergestellt



## **2.4G Sunrise Remote (Color Temperature)**

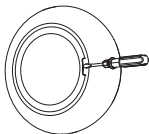
Model No.: S1-B / S1-W / S1-G

## Features

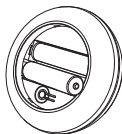
This product adopt world-wide used 2.4GHz frequency, GFSK control method, with features of low power consumption, long distance transmitting, strong anti-interference and fast communication rate. It can control color temperature and brightness of Mi-Light / MiBoxer 2.4G smart light.

## Install The Battery For Remote

**Note: 2\*AAA Battery need to buy seperately**



1. Open battery cover behind remote.

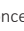





2. Install battery correctly and close battery cover.

## Button Diagram



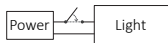
Touch ring: brightness, color temperature, use together.  
(It turns to adjust brightness by default if remote is not operated for 3 seconds)

- Adjust color temperature  
Short press  key once, then touch  to adjust color temperature
- Adjust brightness  
Short press  key once, then touch  to adjust brightness.

## Linking Code / Unlinking Code Instructions

You can control lights after linking remote with light.

### Linking Code Instructions



1

Switch off light, after 10 seconds then switch on again.

Link/Unlink button



2

Short press " ON " button 3 times within 3 seconds when light on.



3

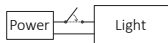
Lights blink 3 times slowly means linking is done successfully.



Linking failed if light is not blinking slowly, Please follow above steps again.

(Note: Light that have linked can't link again)

### Unlinking Code Instructions



1

Switch off light, after 10 seconds then switch on again.

Link/Unlink button



2

Short press " ON " button 5 times within 3 seconds when light on.



3

Lights blink 10 times quickly means unlinking is done successfully.



Unlinking failed if light is not blinking quickly, Please follow above steps again.

(Note: Light haven't linked that don't need to unlink)

## Attention

1. If indicator light flashes quickly when using, please replace battery in time. Do not use poor quality battery in case of leaving out liquid to damage remote.
2. Do not use remote in a large-scale metal area or an area with strong electromagnetic waves nearby, otherwise will affect communication distance seriously.



Made in China